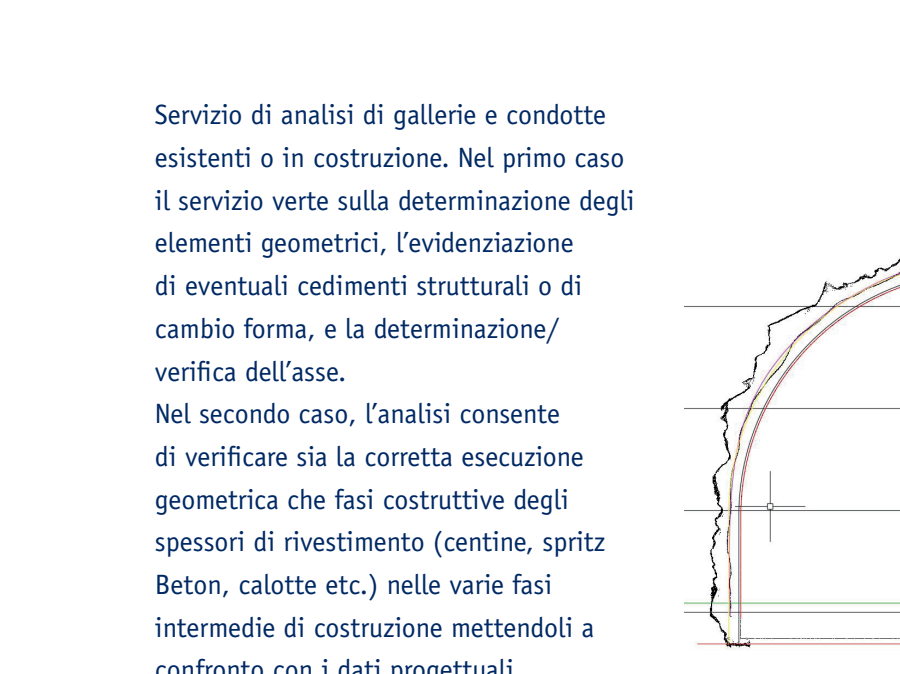


ANALISI DI COLLISIONI

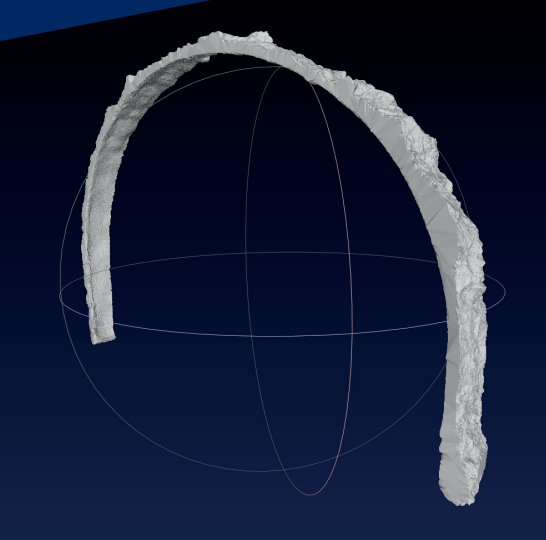
È la procedura che permette di analizzare punti di contatto fra una sagoma che percorre un asse attraverso una qualsiasi nuvola di punti. Procedura utilizzata sia in campo ferroviario che stradale per verificare eventuali collisioni con ostacoli od altro. L'analisi viene effettuata tramite software Trimble Gedo Scan Office.



Cartorender GmbH | Srl · info@cartorender.com · www.cartorender.com



GALLERIE E CONDOTTE



Servizio di analisi di gallerie e condotte esistenti o in costruzione. Nel primo caso il servizio verte sulla determinazione degli elementi geometrici, l'evidenziazione di eventuali cedimenti strutturali o di cambio forma, e la determinazione/verifica dell'asse. Nel secondo caso, l'analisi consente di verificare sia la corretta esecuzione geometrica che fasi costruttive degli spessori di rivestimento (centine, spritz Beton, calotte etc.) nelle varie fasi intermedie di costruzione mettendoli a confronto con i dati progettuali.



PROGETTAZIONE FERROVIARIA

Progettazione ferroviaria di stazioni e lavori di manutenzione ordinaria con assistenza in cantiere in corso d'opera.



SERVIZI DI ANALISI

CERTIFICATO BY
ESNA-SOA
Società Organismo di Attestazione S.p.A.

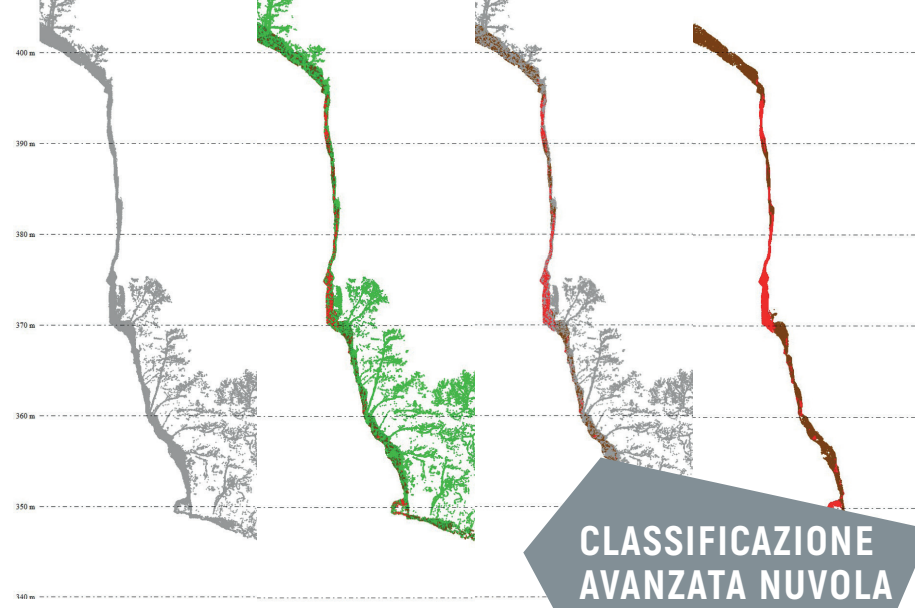
SUPPORTED BY

TECHPARK
SÜDTIROL/ALTO ADIGE



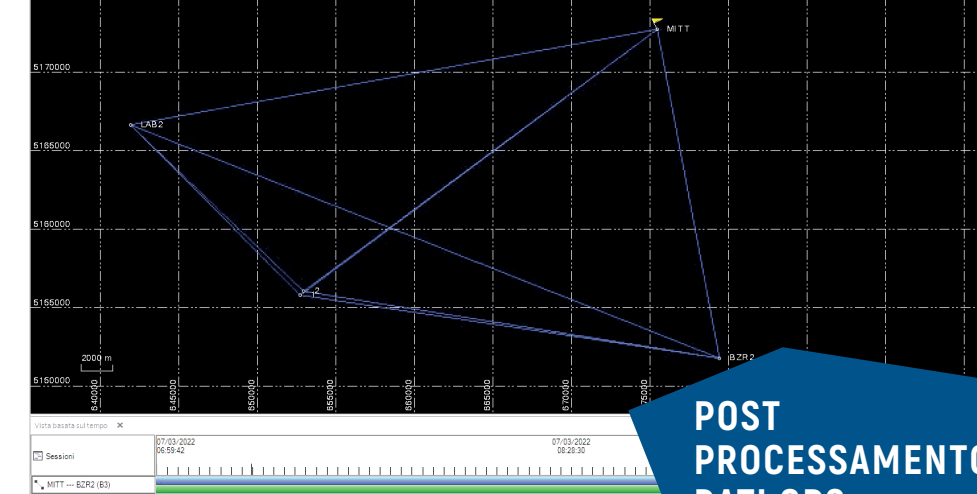
GIS

Creazione ed elaborazione di dati strutturati con attributi multipli collegati ad elementi grafici georeferenziati al fine di catalogare ed organizzare grandi quantità di oggetti.



CLASSIFICAZIONE AVANZATA NUVOLA PUNTI

È un workflow proprietario che permette di classificare un numero estremamente elevato di punti rilevati ed organizzati in nuvole punti realizzati con laser scanner terrestre o aereo. La procedura è indirizzata alla classificazione di nuvole estremamente complesse in cui sono presenti ammassi rocciosi con presenza di porzioni di pareti subverticali e oggetti con una rilevante presenza di alberi e vegetazione, ad alto, medio e basso fusto difficilmente classificabili con software esistenti. I modelli con punti ground classificati possono essere impiegati poi per generare modelli a mesh, modelli DTM e modelli 3D per le successive analisi.

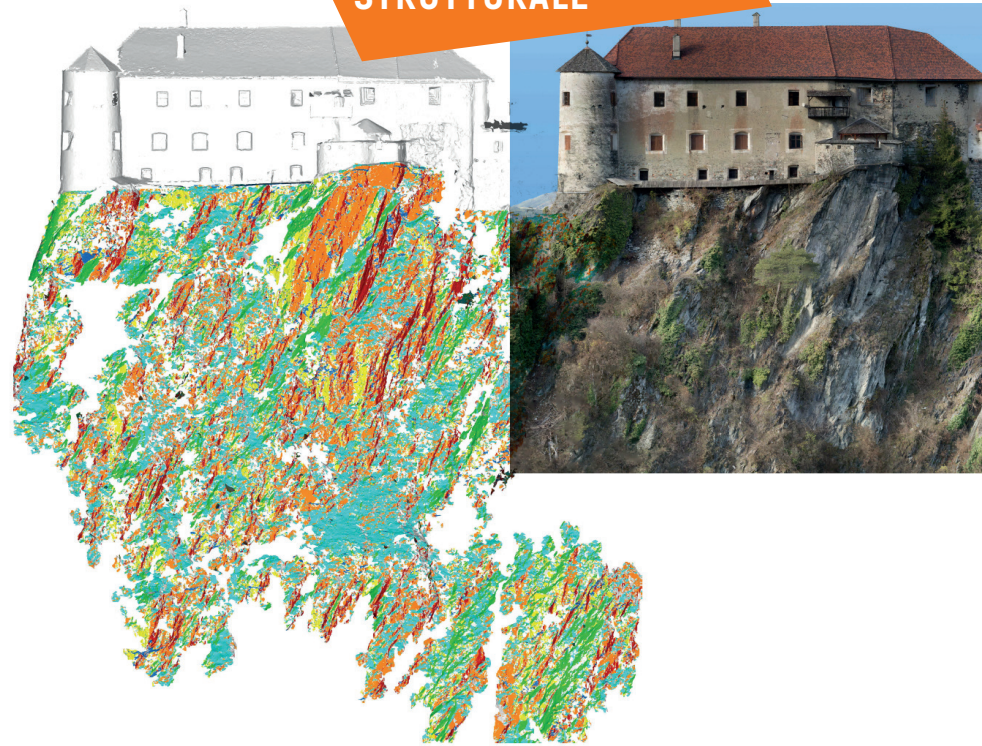


POST PROCESSAMENTO DATI GPS

Servizio di post processing di dati Rinex GPS. Il calcolo delle baseline viene effettuato con i software Trimble Business Center.

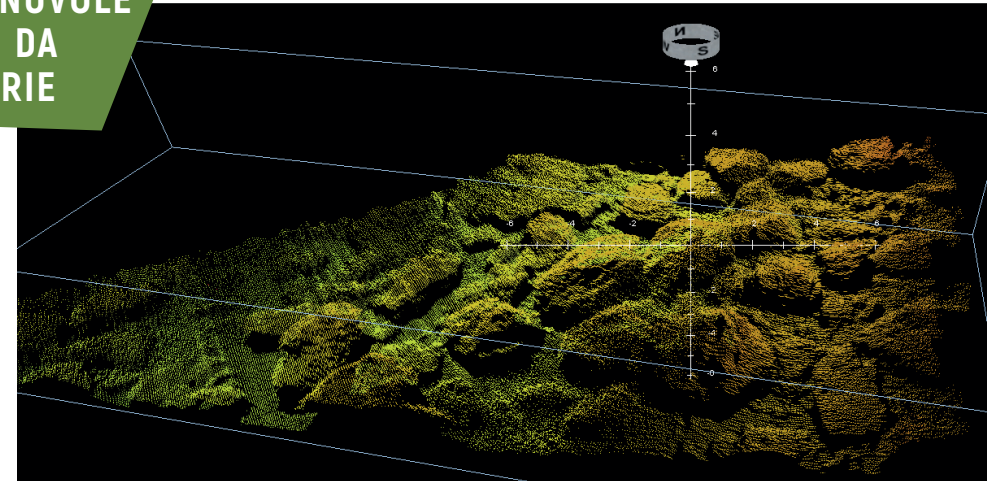
ANALISI STATISTICA IN AMBITO GEOLOGICO STRUTTURALE

Il programma, autoprodotta, effettua l'analisi statistica delle giaciture di ammassi rocciosi modellati con tecniche fotogrammetriche, laser scanner oppure miste e triangolate su mesh. Il programma permette di identificare su stereogrammi e graficamente in 3D i set presenti nell'ammasso roccioso per un migliore trattamento statistico degli stessi.



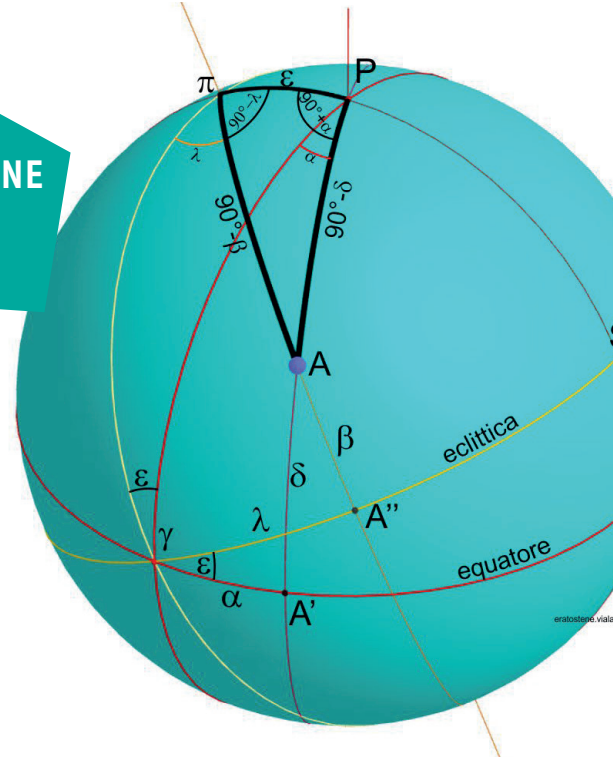
ANALISI NUVOLE DI PUNTI DA BATIMETRIE

Servizio di analisi di nuvole di punti derivanti da sensori multi-beam di fondali marini e/o bacini naturali/ idrografici. L'analisi avviene tramite il software PDS Teledyne, modulo cube 3D.

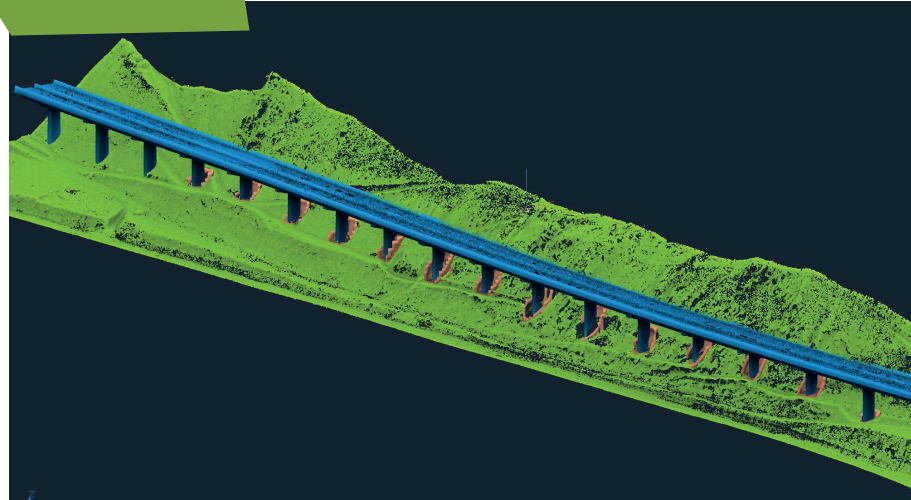


TRASFORMAZIONE SISTEMA DI COORDINATE

Il servizio di trasformazione di coordinate da UTM a rettilinee, essenziale in campo ferroviario, avviene mediante l'utilizzo di un algoritmo sviluppato internamente. Esso è basato sulla geodesia classica implementando processi iterativi che affinano la soluzione ad ogni successivo passo di calcolo.



VETTORIZZAZIONE



Elaborazione a partire da ortofoto ad alta risoluzione o da rilievo Laser scanner terrestre con la quale è possibile ricostruire in veste CAD 2D o 3D una planimetria nella scala desiderata in base alle proprie esigenze

ANALISI TRAIETTORIE VOLO



Servizio di post processing di dati derivanti da piattaforme inerziali Applanix aerei/batimetrici/mobile effettuati con i software Trimble Applanix MMS.

STAMPE 3D



Servizio di realizzazione di modelli stampati in materiale plastico di rilievi eseguiti oppure di oggetti su richiesta.