



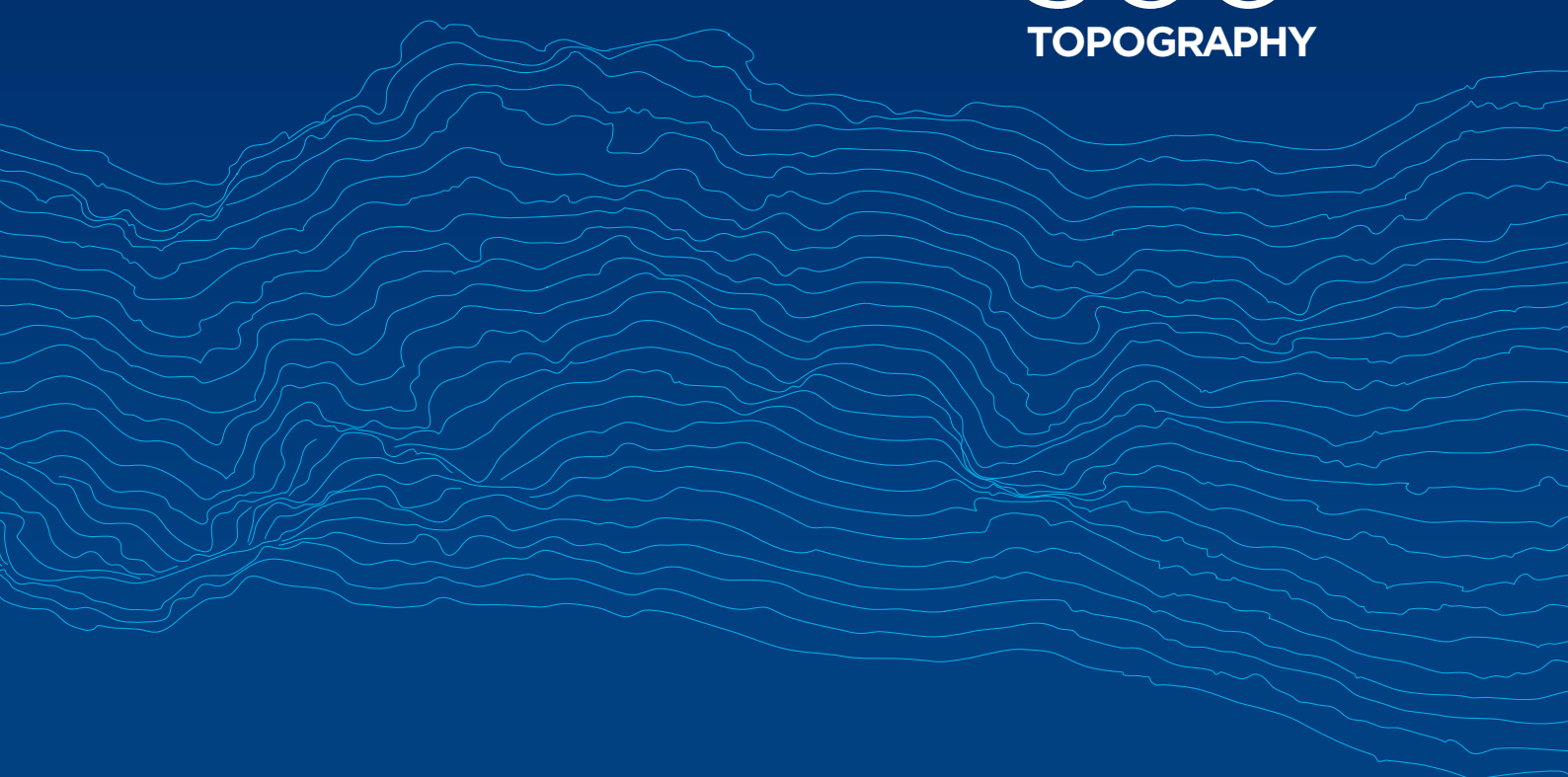
INGEGNERIA

RILIEVI GEOLOGICI

AMBIENTE ED IDRAULICA

RICERCA E SVILUPPO

360°
TOPOGRAPHY



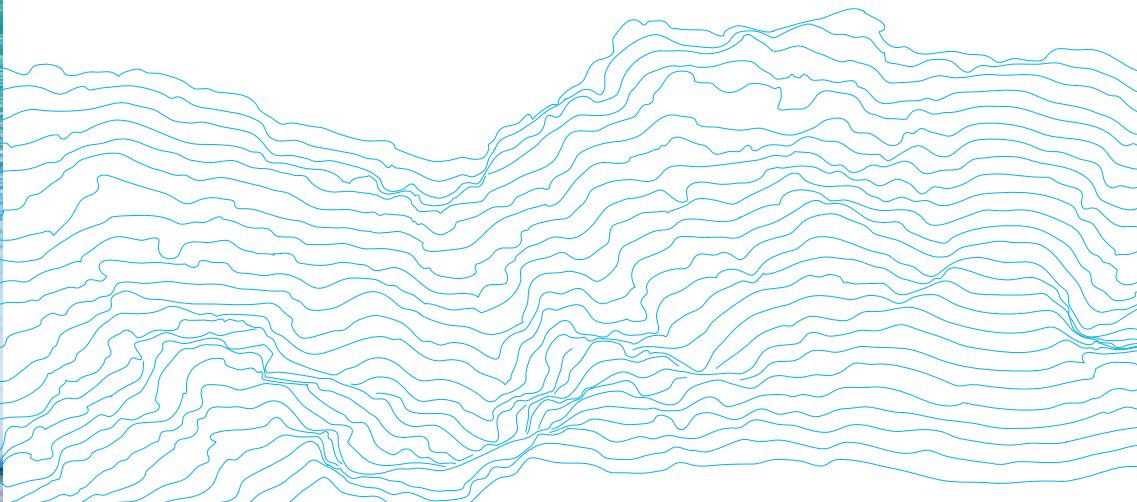


Il nostro passato

Nel 2009 i geometri Loris Trentin e Manuel Bortolameolli mettendo in pratica le loro passioni iniziano l'attività di libera professione effettuando i primi rilievi fotogrammetrici, eseguiti con droni, con l'obiettivo di operare con la massima precisione in zone pericolose ed inaccessibili.

Inizia così il processo di ricerca, di sviluppo, di confronto ed analisi che trova da subito l'applicazione pratica con i primi affidamenti da parte della Pubblica Amministrazione e precisamente con il monitoraggio della frana di Gaido ad Appiano nel 2010 e con lo studio della Frana di Salorno a cavallo tra il 2012 e il 2013. Si instaura così una collaborazione stabile con l'Ufficio Geologia della Provincia Autonoma di Bolzano che nel corso degli anni è andata sempre più consolidandosi con l'affidamento di incarichi per i rilievi e l'analisi delle più importanti frane ed eventi geologici in Provincia di Bolzano.

Nel febbraio del 2013, dopo i risultati soddisfacenti ottenuti e con l'aumento della richiesta di quella tipologia di servizio, viene fondata la Cartorender S.r.l. Nello stesso anno, a settembre, la Cartorender S.r.l. si classifica al terzo posto nel primo concorso Business Plan per l'innovazione indetto dal TIS (attuale IDM Südtirol) entrando così a far parte nella cerchia di aziende che attualmente formano il parco tecnologico NOI Techpark.





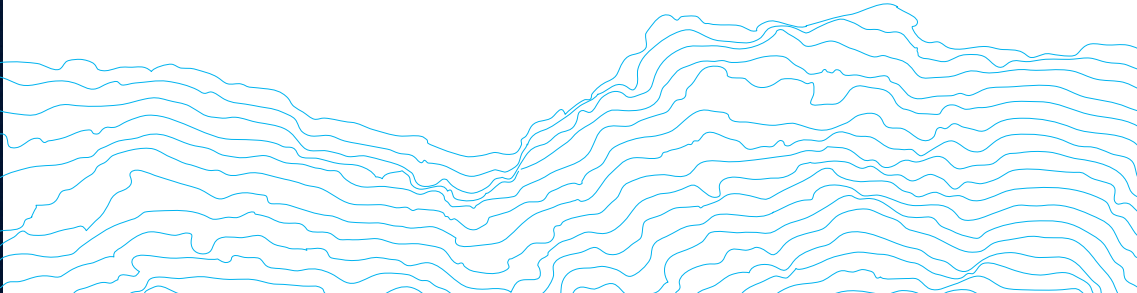
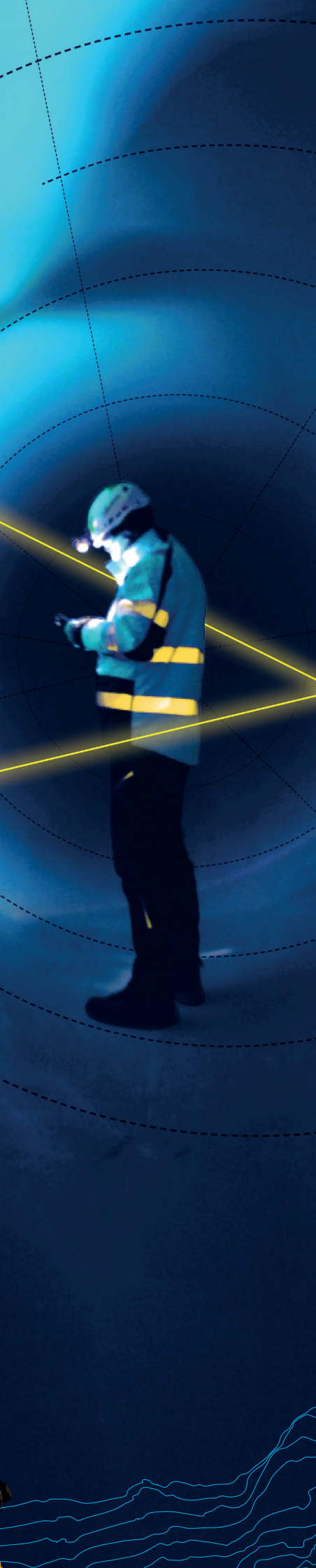
Il nostro presente

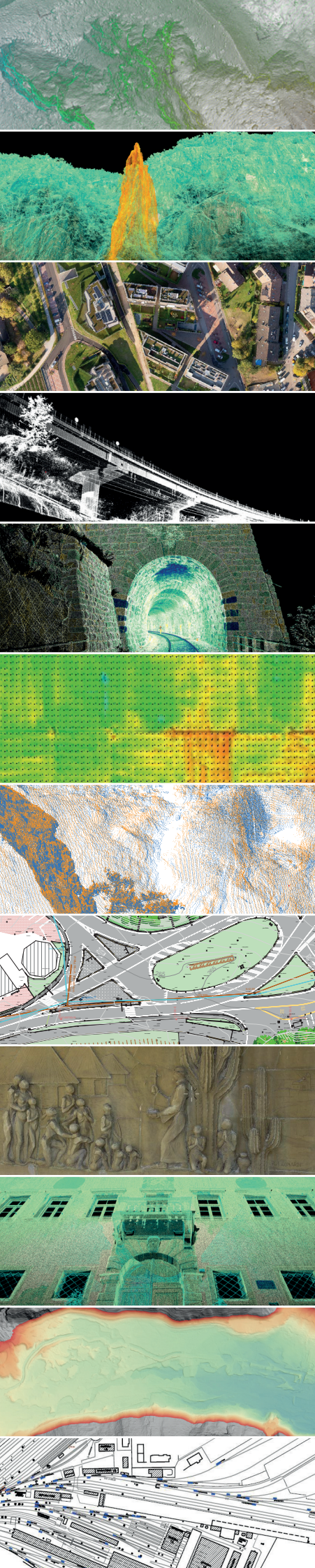
Dal 2013 al 2016 la società oltre ad effettuare rilievi si dedica anche alla ricerca sviluppando, internamente, un software per l'analisi strutturale geologica del terreno utilizzando la fotogrammetria, fondamentale per lo studio preventivo delle opere di protezione. Nel 2016 inizia poi un nuovo progetto che culminerà nella realizzazione di un nuovo brevetto. Con la continua crescita dell'azienda, sempre nel 2016, l'Ing. Stefano Mora e il Geom. Valerio Benatti, sino ad allora tecnici esterni, entrano a far parte della società.

Ad oggi la nostra azienda è diventata a tutti gli effetti una società di ingegneria specializzata in rilievi integrati multisensore nei diversi ambiti di applicazione, senza mai dimenticare la ricerca e sviluppo. Attualmente si occupa di servizi ingegneristico cartografici ad alto contenuto tecnologico che spaziano dalla topografia classica alla fotogrammetria ad alta risoluzione, dalle misure di precisione con metodologia tradizionale a quelle con l'utilizzo di laser scanner terrestri o aereo.

La peculiarità di Cartorender è la specializzazione nel "Rilevamento integrato multisensore", realizzato con l'utilizzo di strumentazioni e software di ultima generazione, così da garantire al cliente una visione georeferenziata d'insieme dell'oggetto da rilevare assicurando alta affidabilità nella precisione dei dati.

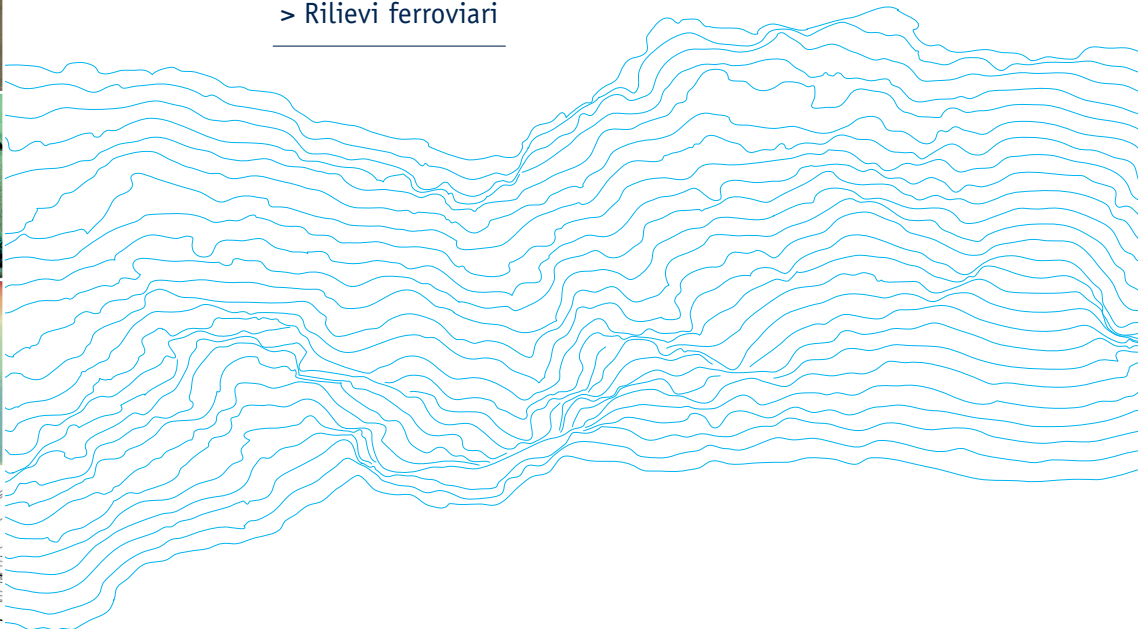
Esegue qualsiasi attività di rilievo topografico, modellazione 3D con predisposizione in ambiente BIM e monitoraggi sia in ambito urbano che ambientale. I rilievi aerei vengono eseguiti con elicottero o drone, e i rilievi batimetrici con drone idrografico EchoBoat con sensore Multibeam Beamformer.

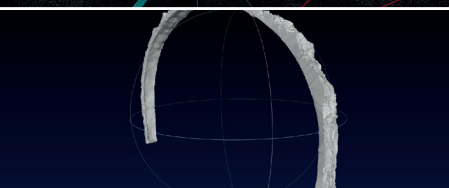
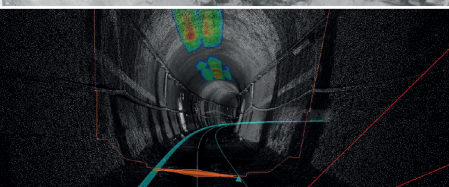
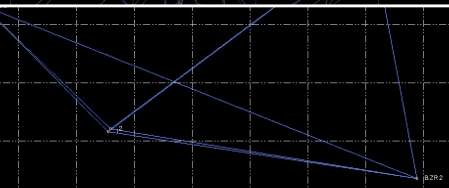
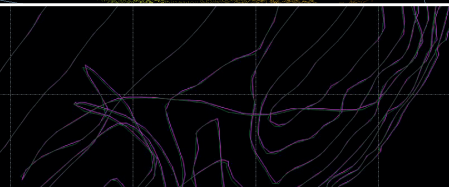
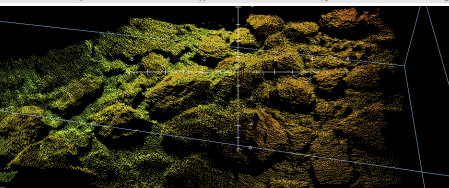
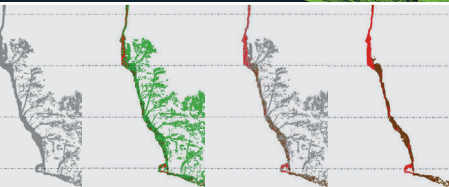
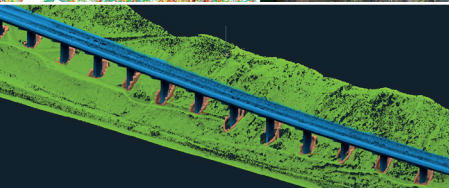
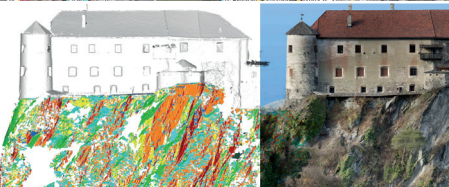




Servizi di rilevamento

- > Rilievi morfologici territoriali
- > Rilievi pareti rocciose
- > True ortofoto
- > Rilievo di infrastrutture stradali
- > Rilievi di gallerie
- > Rilievi di pavimentazioni e facciate
- > Monitoraggi / convergenze
- > Rilievi tradizionali
- > Rilievi di opere d'arte
- > Rilievi architettonici
- > Rilievi batimetrici
- > Rilievi ferroviari





Servizi di analisi

- > Gis
- > Analisi statistica in ambito geologico strutturale
- > Vettorializzazione
- > Classificazione avanzata nuvola punti
- > Analisi nuvole di punti da batimetrie
- > Analisi traiettorie volo
- > Post processamento dati gps
- > Trasformazione sistema di coordinate
- > Stampe 3d
- > Analisi di collisioni
- > Gallerie e condotte
- > Progettazione ferroviaria





Clienti pubblici



Ufficio Geologia



Servizio Strade



Amministrazione
Provincia Bolzano



schaftt Bewegung - crea movimento



PROVINCIA BOLZANO

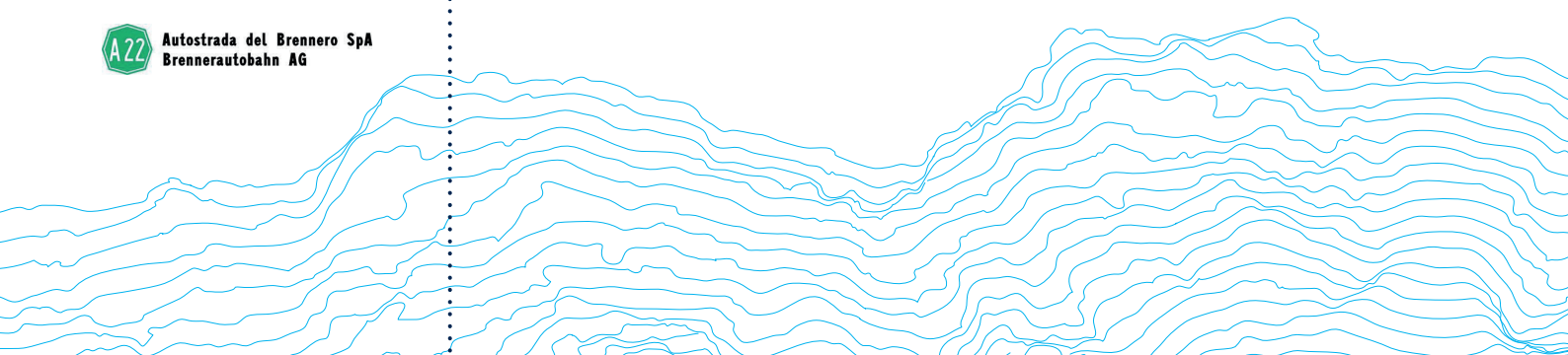
- > Ufficio Geologia
- > Servizio Strade
- > Protezione civile - Bacini Montani
- > Ufficio Patrimonio

PROVINCIA TRENTO

- > Servizio Geologico

SOCIETÀ PUBBLICHE

- > STA strutture Trasposto Alto Adige Spa
- > Alperia Spa
- > Trentino Trasporti Spa
- > Anthea Srl
- > Autostrada del Brennero S.p.a.





Clienti pubblici



Comune di Laives
Stadtgemeinde Leifers



Comune di Mezzocorona



Comune Castelbello-Ciardes
Gemeinde Kastelbell-Tschars



Comune di Salorno
Gemeinde Salurn



Comune di Ora
Gemeinde Auer



Comune di Bronzolo
Gemeinde Branzoll



Comune di Vadena
Gemeinde Pfatten



Città di Bolzano
Stadt Bozen



STADTGEMEINDE MERAN
COMUNE DI MERANO



Comune di Laces
Gemeinde Latsch



BRIXEN
BRESSANONE

COMUNI

- > Laives
- > Mezzocorona
- > Castelbello-Ciardes
- > Salorno
- > Ora
- > Bronzolo
- > Vadena
- > Bolzano
- > Merano
- > Laces
- > Bressanone



Clienti privati



PFEIFER PARTNERS

in.ge.na.

PASQUALI-RAUSA
ENGINEERING S.r.l./G.m.b.H.

patscheiderpartner
ENGINEERS

STUDIO MAJONE
INGEGNERI ASSOCIATI

HYDRODATA

MOUNTAIN-EERING

EUT
ENGINEERING



STUDIO BATTAGLIA
Geoengineering

Studio di Geologia
dott. Gianni Piffer



Studio di Geologia
dott. geol. Giovanni Galatà



ANGEWANDTE GEOLOGIE
UND HYDROGEOLOGIE
GEOLOGIA E
IDROGEOLOGIA APPLICATA

STUDI DI INGEGNERIA

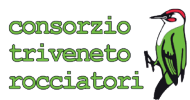
- > Pfeifer Partners srl
- > In.ge.na.
- > Pasquali-Rausa Engineering srl
- > Patscheider & Partners srl
- > Studio Majone Ingegneri Associati srl
- > Hydrodata Spa
- > Mountain-eering srl
- > EUT Engineering srl

STUDI DI GEOLOGIA

- > Alpin Geologie
- > Studio Battaglia Geoengineering
- > Studio di geologia Dott. Gianni Piffer
- > Studio di geologia Dott. Giovanni Galatà
- > AGEO - Dott.ssa Sonja Pircher



Clienti privati



IMPRESE

- > De Aloe costruzioni spa
- > Adige Bitumi spa
- > Plattner Srl
- > Erdbau Srl
- > Carron Bau Srl
- > Geologico di Nardin Giacomo
- > Consorzio Triveneto Rocciatori Srl

COMPENSORI SCIISTICI

- > Carosello 3000 S.p.a.
- > Grandi Funivie S.p.a.
- > Sofma S.P.A.
- > Pralongia S.P.A.
- > Valdaora S.P.A.
- > Skicarosello S.p.a.

